

健康経営方針

《基本理念》

社員一人ひとりの健康は、自身が生涯にわたって幸福であり続けるための基盤であり、当社発展の基盤でもあります。

当社では社員一人ひとりが主体的に健康増進を図り、会社は安全・健康・快適な職場(環境)の実現を図ります。

ここに「健康経営宣言」を行い、下記の基本方針を掲げ、継続的に社員の健康保持・増進に取り組むことを宣言します。

《基本方針》

1. 健康管理、支援

社員の健康管理のため、定期健康診断 100%受診の実施、過重労働監視健診結果の管理等により、社員の状況を明確かつタイムリーに把握します。

2. 管理結果への対応

上記、健康管理の結果に基づき、産業医への受診、過重労働対策、再検診の推進、重症化予防、高リスク保有者への対応等を行います。

3. 健康増進活動の推進

ウォーキング推進、運動イベント等、様々な活動を通じ、社員の健康増進を推進します。

4. メンタルヘルス対応

定期教育、ストレスチェックの実施を通じ、メンタルケアを推進します。

2018年9月5日

トヨタ部品埼玉共販株式会社

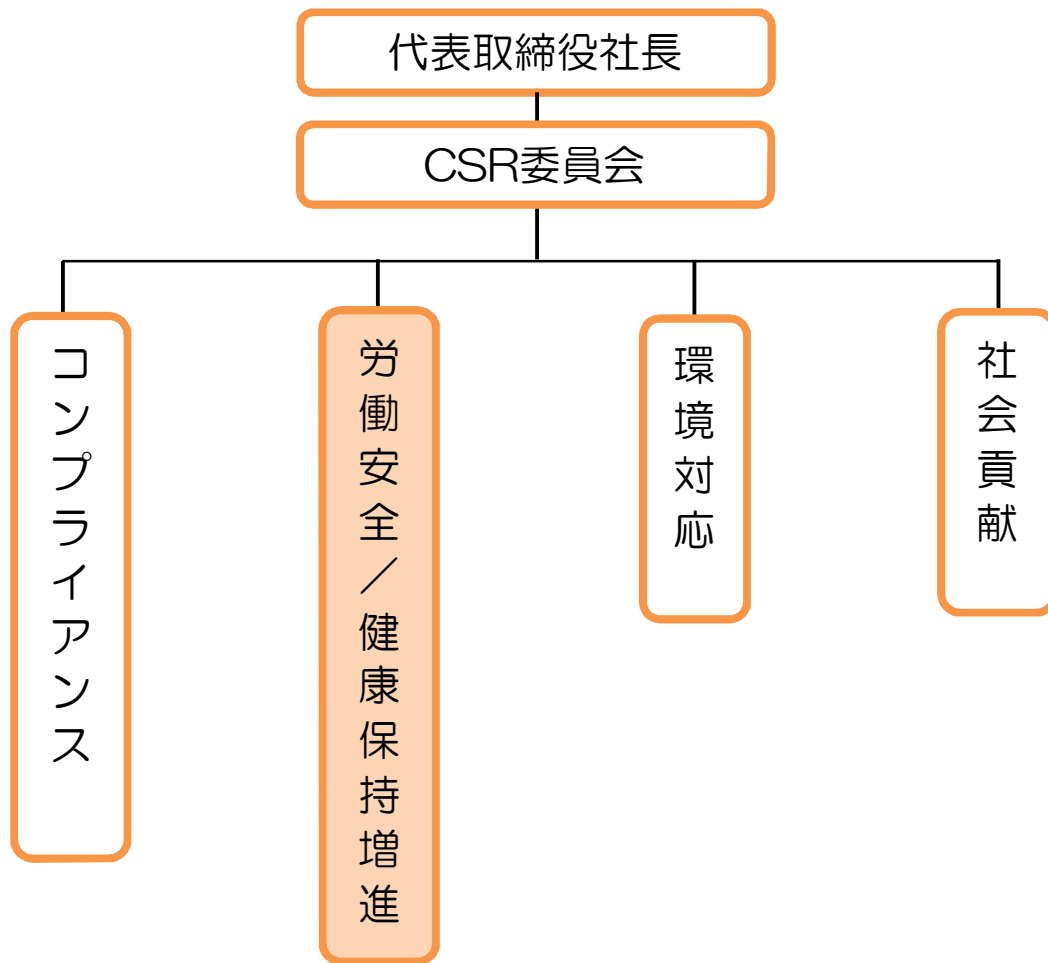
取締役社長

林 計貴

トヨタ部品埼玉共販 健康保持増進体制

目的：社員一人ひとりが主体的に健康増進を図り、
会社が安全・健康・快適な職場(環境)の実現を図るため

体制：社長を最高責任者としたCSR委員会内に健康保持増進体制をおく



取組内容： ①社員の健康保持増進施策の実施
②人間ドック受診費用補助
③健康診断結果の把握と再検査受診フォロー

取組み成果： 定期健康診断、人間ドック受診率100%
再検査受診率100%